



WISDOM INWESTYCJE Sp. z o. o. Sp. Komandytowa
ul. Piaskowa 124 b 97-200 Tomaszów Mazowiecki

e-mail: apartamenty@apartamenty-spala.pl
www.apartamenty-spala.pl
mobile: 502 353 889

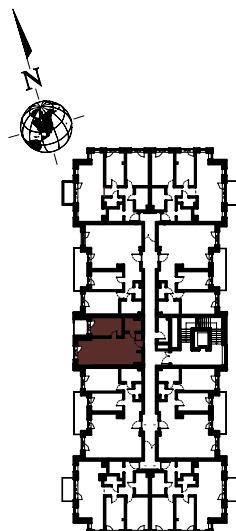
MIESZKANIE M 9

PIĘTRO I
LICZBA POKOI 2
TARAS - 3,95 m²

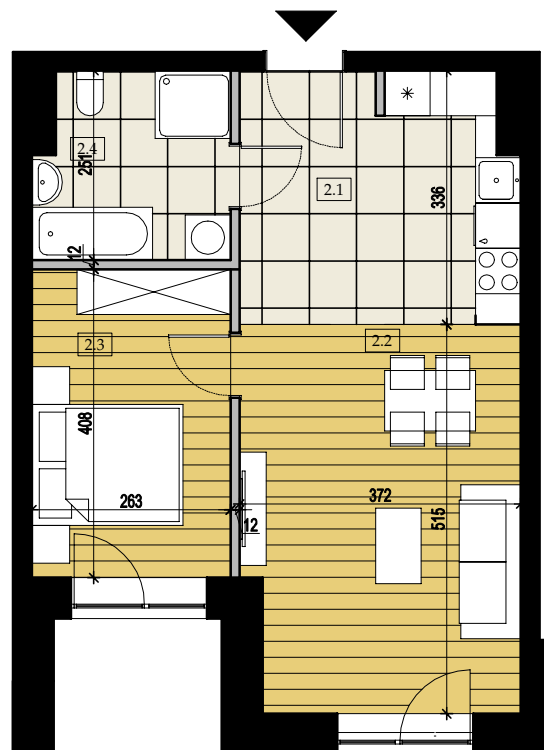
POWIERZCHANIA 47,90 m²



WISDOM
INWESTYCJE



Uwaga!
- Powierzchnie dotyczą stanu surowego budynku
- Wyposażenie tylko w celach prezentacji, nie stanowi zobowiązania umownego
- ściany stałe
- ściany z możliwością demontażu



MIESZKANIE NR 9

2.1	PRZEDPOKÓJ	WYLEWKA	6,02
2.2	SALON + ANEKS	WYLEWKA	26,42
2.3	POKÓJ	WYLEWKA	10,93
2.4	ŁAZIENKA	WYLEWKA	4,53
POWIERZCHNIA UŻYTKOWA:			47,90