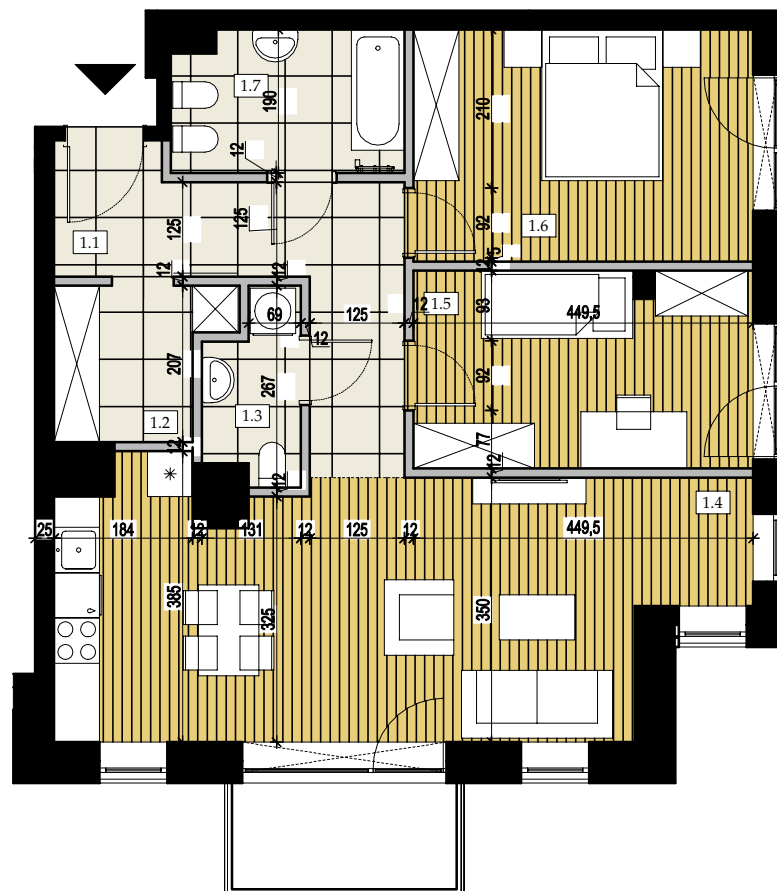


Uwaga!
- Powierzchnie dotyczą stanu surowego budynku
- Wyposażenie tylko w celach prezentacji, nie stanowi zobowiązania umownego
- ściany stałe
- ściany z możliwością demontażu



MIESZKANIE NR 7

1.1	PRZEDPOKÓJ	WYLEWKA	9,60
1.2	GARDEROBA	WYLEWKA	4,09
1.3	WC	WYLEWKA	2,76
1.4	SALON + ANEKS	WYLEWKA	28,69
1.5	POKÓJ	WYLEWKA	11,43
1.6	POKÓJ	WYLEWKA	13,24
1.7	ŁAZIENKA	WYLEWKA	5,59
POWIERZCHNIA UŻYTKOWA:			75,70