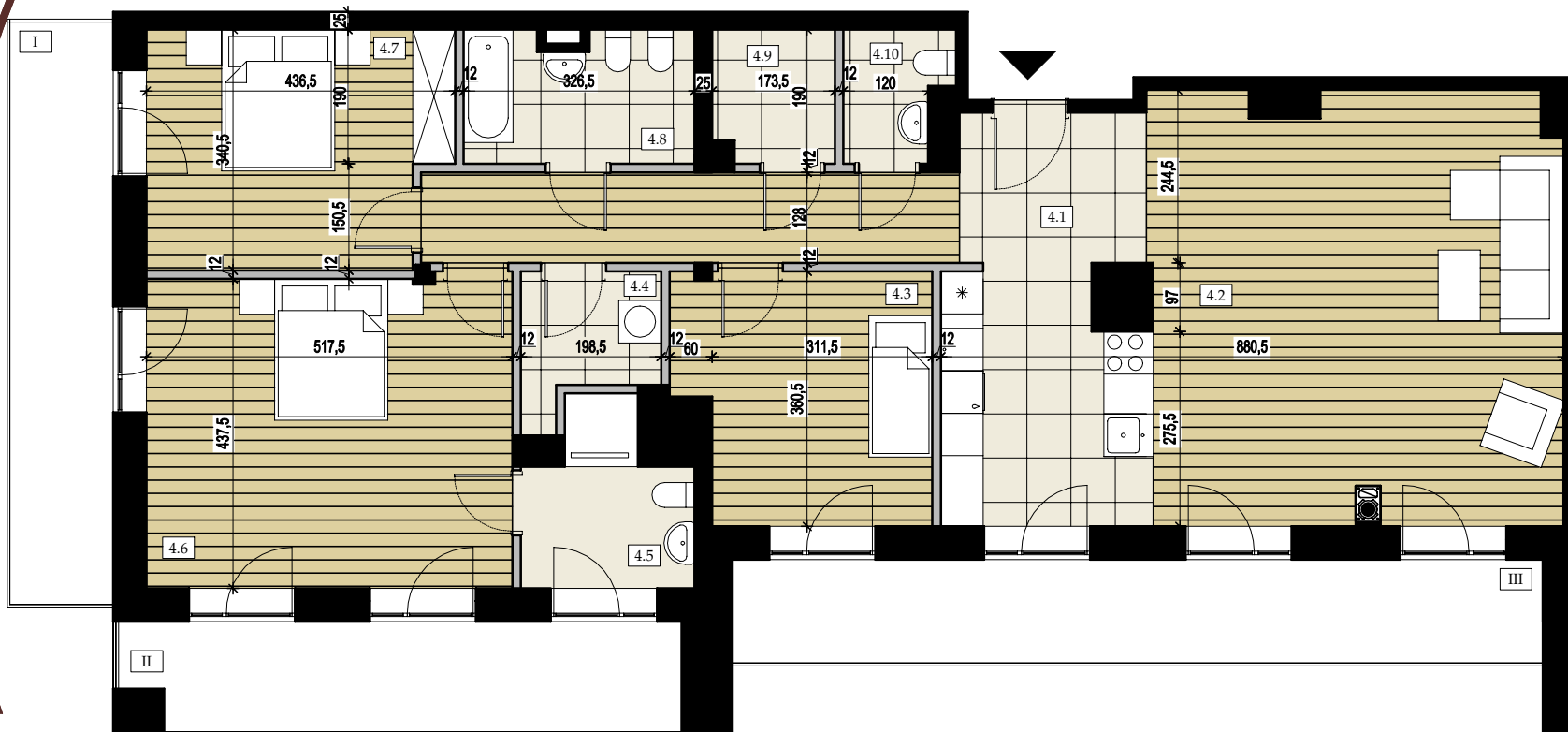


Uwaga!
- Powierzchnie dotyczą stanu surowego budynku
- Wyposażenie tylko w celach prezentacji, nie stanowi zobowiązania umownego

■ - ściany stałe
■ - ściany z możliwością demontażu



MIESZKANIE NR 30

4.1	PRZEDPOKÓJ	WYLEWKA	15,11
4.2	SALON+ANEKS	WYLEWKA	45,04
4.3	POKÓJ	WYLEWKA	12,02
4.4	PRALNIA	WYLEWKA	3,45
4.5	ŁAZIENKA	WYLEWKA	5,19
4.6	POKÓJ	WYLEWKA	22,40
4.7	POKÓJ	WYLEWKA	13,70
4.8	ŁAZIENKA	WYLEWKA	5,96
4.9	GARDEROBA	WYLEWKA	3,11
4.10	WC	WYLEWKA	2,52
POWIERZCHNIA UŻYTKOWA:			128,50