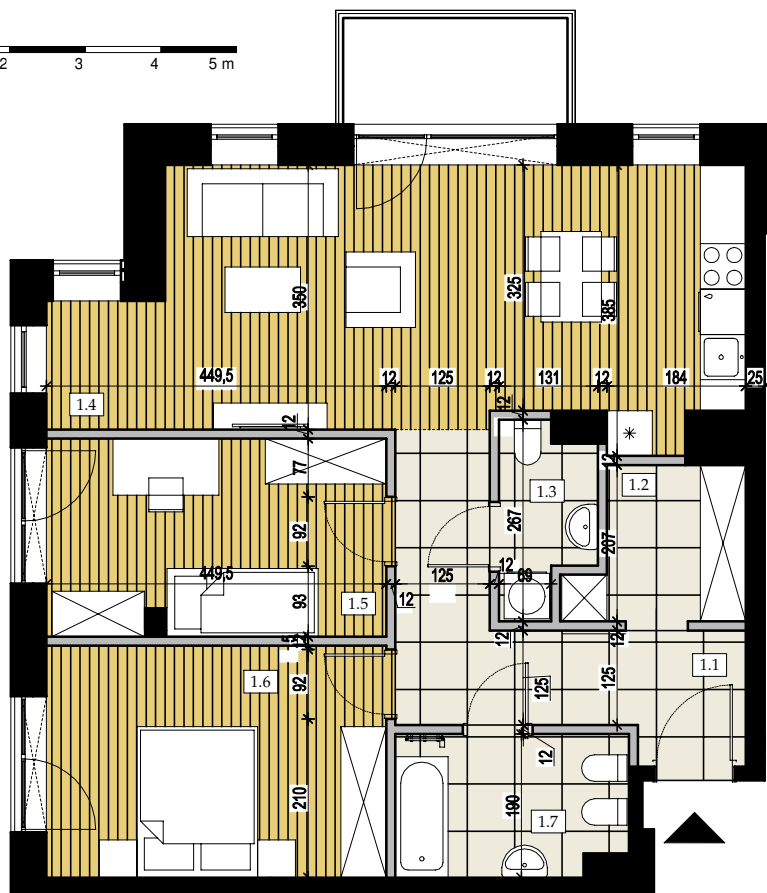


Uwaga!
- Powierzchnie dotyczą stanu surowego budynku
- Wyposażenie tylko w celach prezentacji, nie stanowi zobowiązania umownego

■ - ściany stałe
■ - ściany z możliwością demontażu



MIESZKANIE NR 3

| | | | |
|------------------------|---------------|---------|-------|
| 1.1 | PRZEDPOKÓJ | WYLEWKA | 9,72 |
| 1.2 | GARDEROBA | WYLEWKA | 4,09 |
| 1.3 | WC | WYLEWKA | 2,76 |
| 1.4 | SALON + ANEKS | WYLEWKA | 28,94 |
| 1.5 | POKÓJ | WYLEWKA | 11,46 |
| 1.6 | POKÓJ | WYLEWKA | 13,54 |
| 1.7 | ŁAZIENKA | WYLEWKA | 5,59 |
| POWIERZCHNIA UŻYTKOWA: | | | 76,10 |