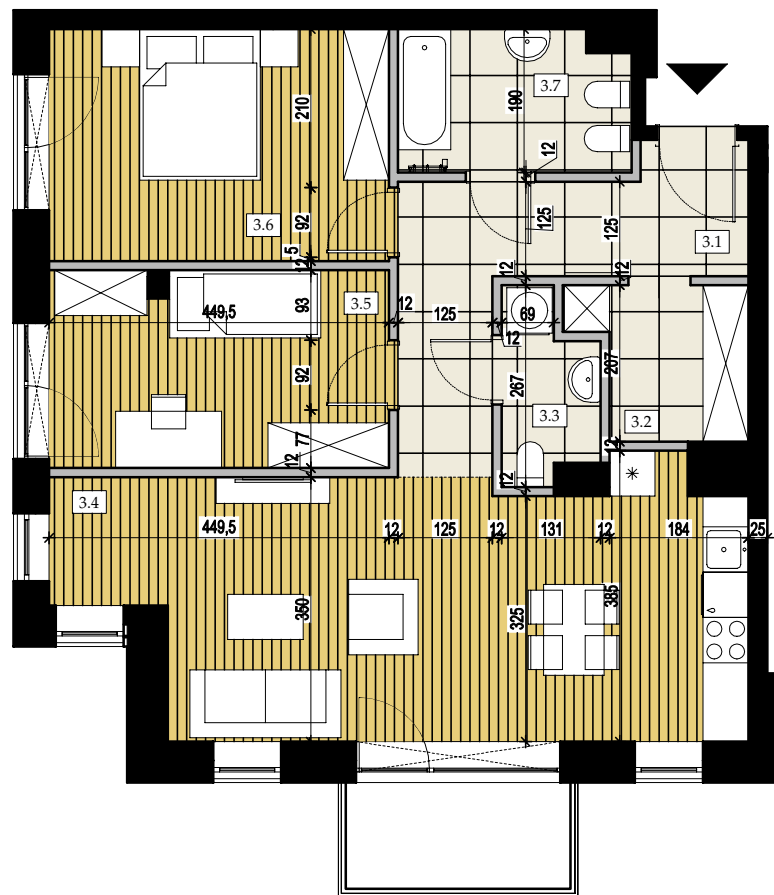


Uwaga!  
- Powierzchnie dotyczą stanu surowego budynku  
- Wyposażenie tylko w celach prezentacji, nie stanowi zobowiązania umownego

■ - ściany stałe  
■ - ściany z możliwością demontażu



MIESZKANIE NR 20

3.1	PRZEDPOKÓJ	WYLEWKA	9,72
3.2	GARDEROBA	WYLEWKA	4,09
3.3	WC	WYLEWKA	2,76
3.4	SALON + ANEKS	WYLEWKA	28,94
3.5	POKÓJ	WYLEWKA	11,56
3.6	POKÓJ	WYLEWKA	13,54
3.7	ŁAZIENKA	WYLEWKA	5,59
POWIERZCHNIA UŻYTKOWA:			76,20