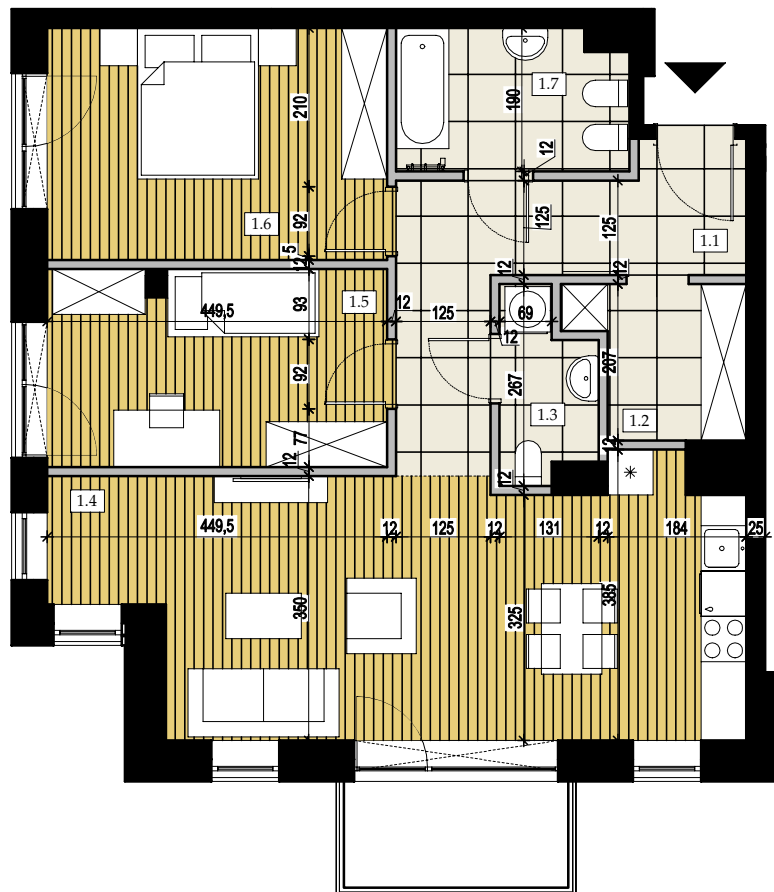


Uwaga!
- Powierzchnie dotyczą stanu surowego budynku
- Wyposażenie tylko w celach prezentacji, nie stanowi zobowiązania umownego

■ - ściany stałe
■ - ściany z możliwością demontażu



MIESZKANIE NR 2

1.1	PRZEDPOKÓJ	WYLEWKA	9,70
1.2	GARDEROBA	WYLEWKA	4,04
1.3	WC	WYLEWKA	2,74
1.4	SALON + ANEKS	WYLEWKA	29,02
1.5	POKÓJ	WYLEWKA	11,51
1.6	POKÓJ	WYLEWKA	13,60
1.7	ŁAZIENKA	WYLEWKA	5,59
POWIERZCHNIA UŻYTKOWA:			76,20