



WISDOM INWESTYCJE Sp. z o. o. Sp. Komandytowa
ul. Piaskowa 124 b 97-200 Tomaszów Mazowiecki

e-mail: apartamenty@apartamenty-spala.pl
www.apartamenty-spala.pl
mobile: 502 353 889

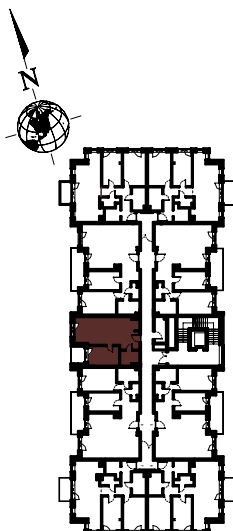
MIESZKANIE M 18

PIĘTRO II
LICZBA POKOI 2
TARAS - 3,95 m²

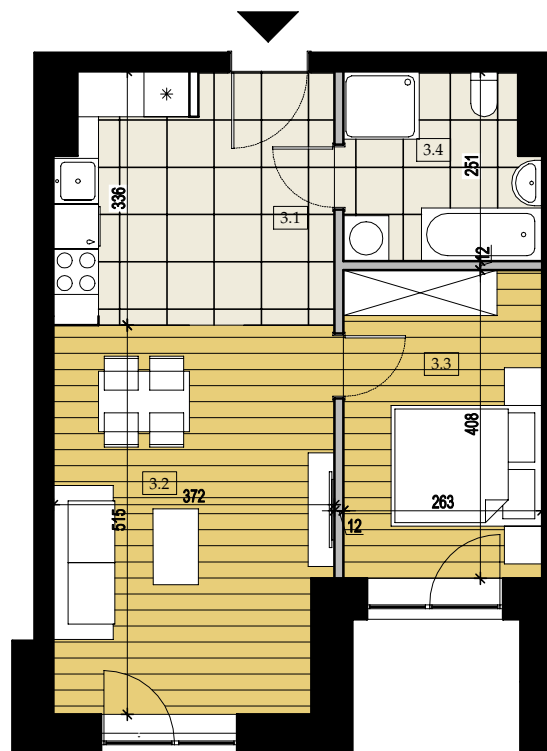
POWIERZCHANIA 47,90 m²



WISDOM
INWESTYCJE



Uwaga!
- Powierzchnie dotyczą stanu surowego budynku
- Wyposażenie tylko w celach prezentacji, nie stanowi zobowiązania umownego
- ściany stałe
- ściany z możliwością demontażu



MIESZKANIE NR 18

| | | | |
|------------------------|---------------|---------|-------|
| 3.1 | PRZEDPOKÓJ | WYLEWKA | 6,02 |
| 3.2 | SALON + ANEKS | WYLEWKA | 26,55 |
| 3.3 | POKÓJ | WYLEWKA | 10,69 |
| 3.4 | ŁAZIENKA | WYLEWKA | 4,64 |
| POWIERZCHNIA UŻYTKOWA: | | | 47,90 |