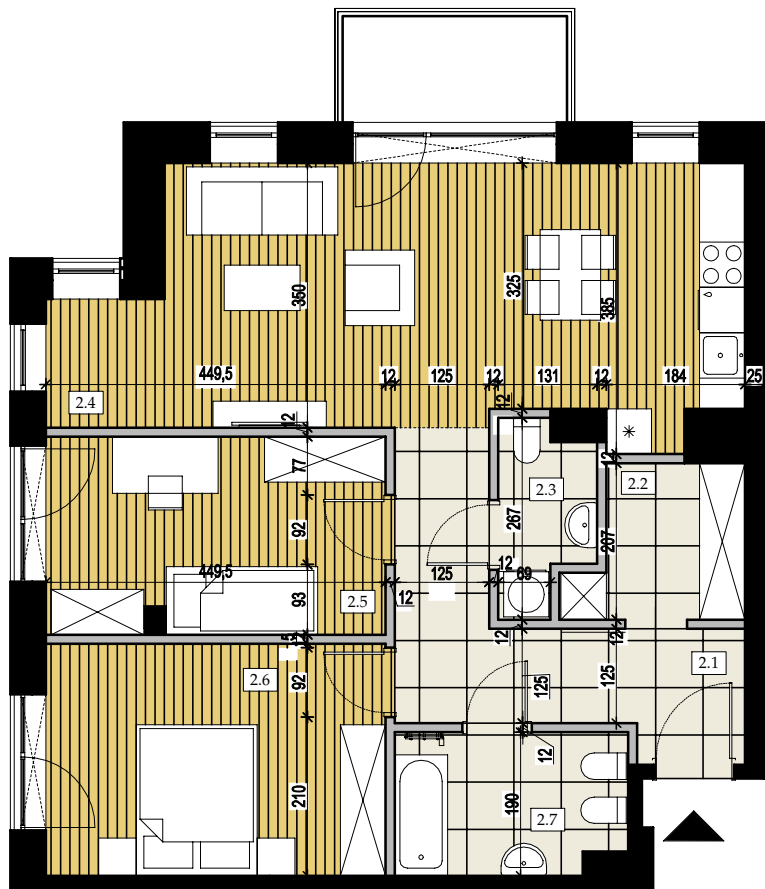


Uwaga!
- Powierzchnie dotyczą stanu surowego budynku
- Wyposażenie tylko w celach prezentacji, nie stanowi zobowiązania umownego
■ - ściany stałe
■ - ściany z możliwością demontażu



MIESZKANIE NR 12

2.1	PRZEDPOKÓJ	WYLEWKA	9,72
2.2	GARDEROBA	WYLEWKA	4,09
2.3	WC	WYLEWKA	2,76
2.4	SALON + ANEKS	WYLEWKA	28,94
2.5	POKÓJ	WYLEWKA	11,46
2.6	POKÓJ	WYLEWKA	13,54
2.7	ŁAZIENKA	WYLEWKA	5,59
POWIERZCHNIA UŻYTKOWA:			76,10