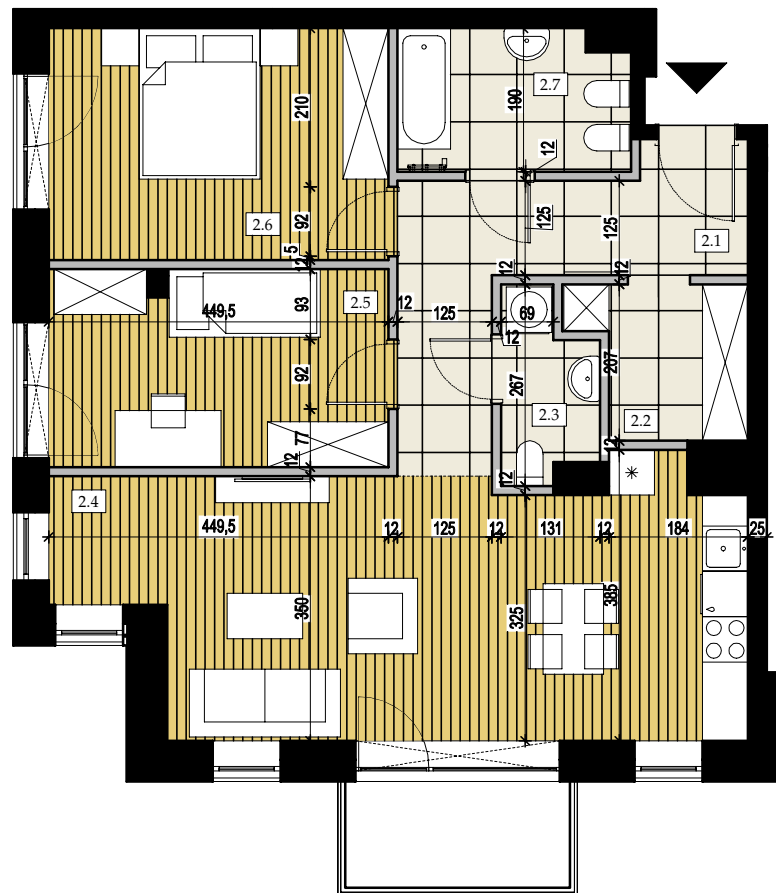


Uwaga!
- Powierzchnie dotyczą stanu surowego budynku
- Wyposażenie tylko w celach prezentacji, nie stanowi zobowiązania umownego
- ściany stałe
- ściany z możliwością demontażu



MIESZKANIE NR 11

2.1	PRZEDPOKÓJ	WYLEWKA	9,90
2.2	GARDEROBA	WYLEWKA	4,09
2.3	WC	WYLEWKA	2,76
2.4	SALON + ANEKS	WYLEWKA	28,90
2.5	POKÓJ	WYLEWKA	11,43
2.6	POKÓJ	WYLEWKA	13,24
2.7	ŁAZIENKA	WYLEWKA	5,59
POWIERZCHNIA UŻYTKOWA:			75,90