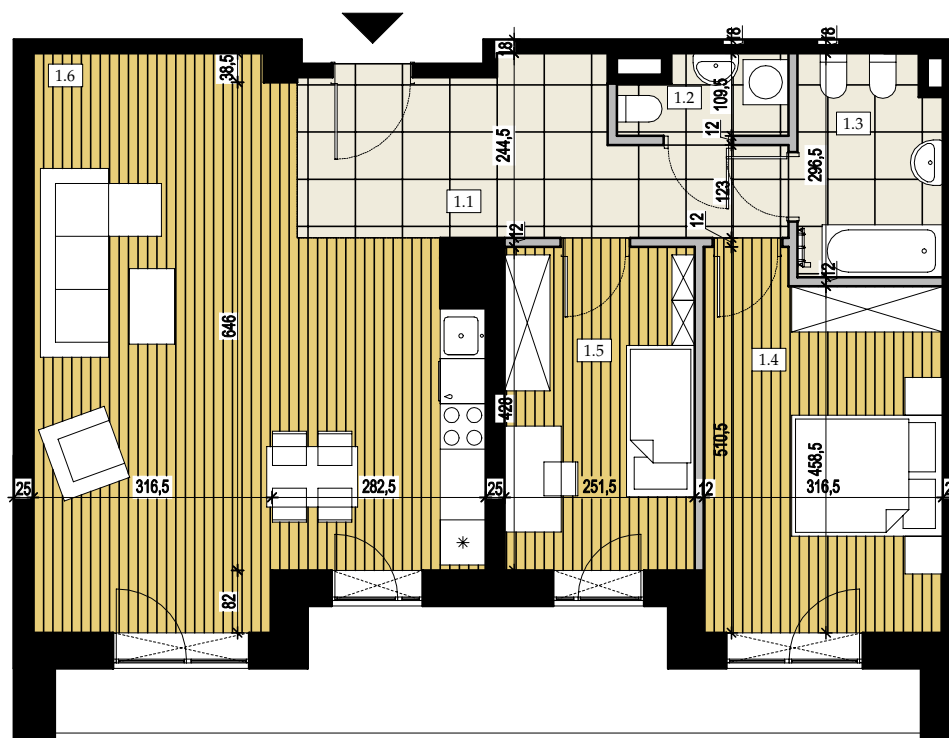


Uwaga!
- Powierzchnie dotyczą stanu surowego budynku
- Wyposażenie tylko w celach prezentacji, nie stanowi zobowiązania umownego
- ściany stałe
- ściany z możliwością demontażu



MIESZKANIE NR 1

1.1	PRZEDPOKÓJ	WYLEWKA	11,92
1.2	WC	WYLEWKA	2,12
1.3	ŁAZIENKA	WYLEWKA	5,44
1.4	POKÓJ	WYLEWKA	14,91
1.5	POKÓJ	WYLEWKA	10,61
1.6	SALON + ANEKS	WYLEWKA	36,70
POWIERZCHNIA UŻYTKOWA:			81,70